



PARROCCHIA SAN GIUSEPPE LAVORATORE - SCUOLA DELL'INFANZIA PARITARIA - 10155 TORINO

UNA VALIGIA CARICA DI ... QUANTE COSE DA PORTARE !!!



GREMBIULINO IN TINTA UNITA (DEL COLORE DELLA SEZIONE)



ASCIUGAMANO CON ASOLA (50X35)



BICCHIERE IN PLASTICA DURA



**SACCHETTO IN STOFFA (25X30 CIRCA)
PER CONTENERE IL BICCHIERE**



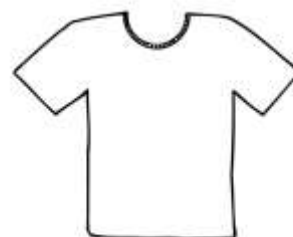
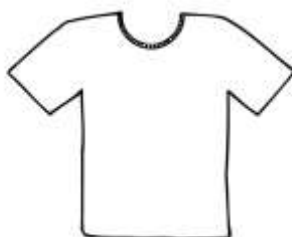
**SACCA IN STOFFA (DA TENERE NEL PROPRIO ARMADIETTO) CON ALMENO UN CAMBIO
COMPLETO : MUTANDINE, CANOTTIERA, CALZE, MAGLIA E PANTALONI ,
ADEGUATO ALLA STAGIONE !!!**



PANTOFOLINE



**T-SHIRT del colore della sezione (IN SOSTITUZIONE DEL GREMBIULINO) DA
INDOSSARE NEI MESI CALDI
RICHIEDERE VOUCHER IN SEGRETERIA PER L'ACQUISTO**



TOVAGLIETTA PER IL PRANZO e BAVAGLINO CON BUSTINA PER CONTENERE TUTTO



PER IL RIPOSINO POMERIDIANO, LENZUOLINO E COPERTINA ADATTA ALLA STAGIONE



E' IMPORTANTE CHE OGNI PARTE DEL CORREDINO SIA CONTRASSEGNA CON IL NOME E COGNOME PER EVITARE CHE POSSA ESSERE SMARRITO !!!

INOLTRE CHIEDIAMO COME SCORTA :

- 1 STECCA DI FAZZOLETTINI DI CARTA**
- 1 FLACONE DI SAPONE LIQUIDO DA 1000 ML**
- 2 CONFEZIONI DI SALVIETTINE UMIDIFICATE**



**UN SUPPLEMENTO DI MATERIALE SI CHIEDERA' QUANDO LA PROVISTA SARA'
TERMINATA ☺**

**A CAUSA DELLE NORMI IGIENICHE VIGENTI NON E' POSSIBILE USARE TOVAGLIETTE
E BAVAGLINI SPORCHI, PERTANTO SI RICHIEDE ALMENO UN CAMBIO , DA TENERE
SEMPRE NELL'ARMADIETTO E CONSEGNARE ALL'INSEGNANTE IN CASO DI
NECESSITA'.**

